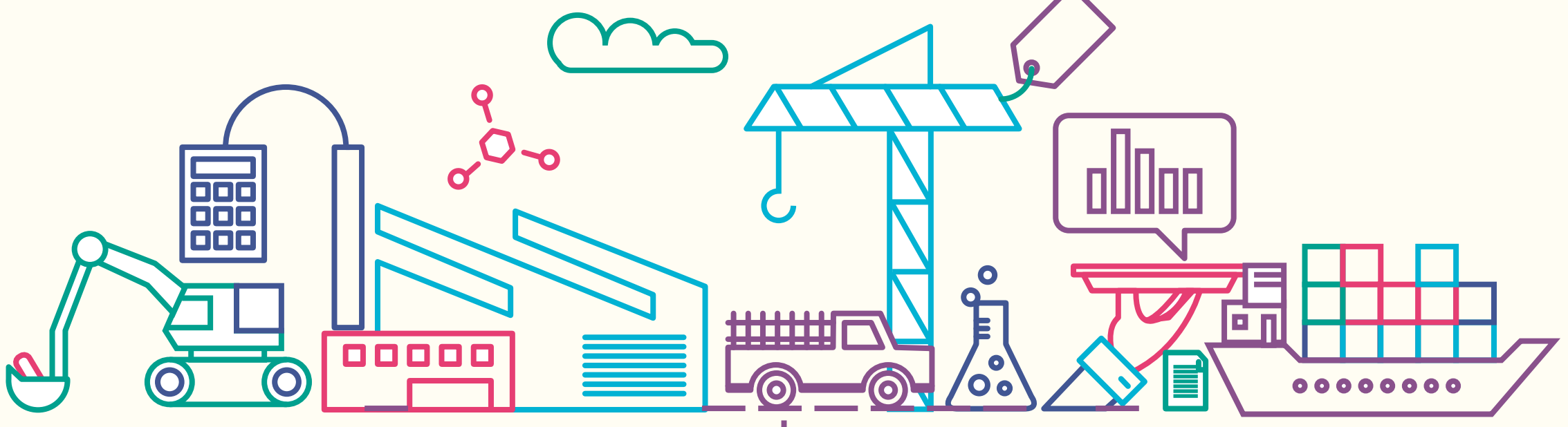


Salariés intérimaires



2 834 037

salariés intérimaires en 2024

↘ -3%

entre 2023 et 2024

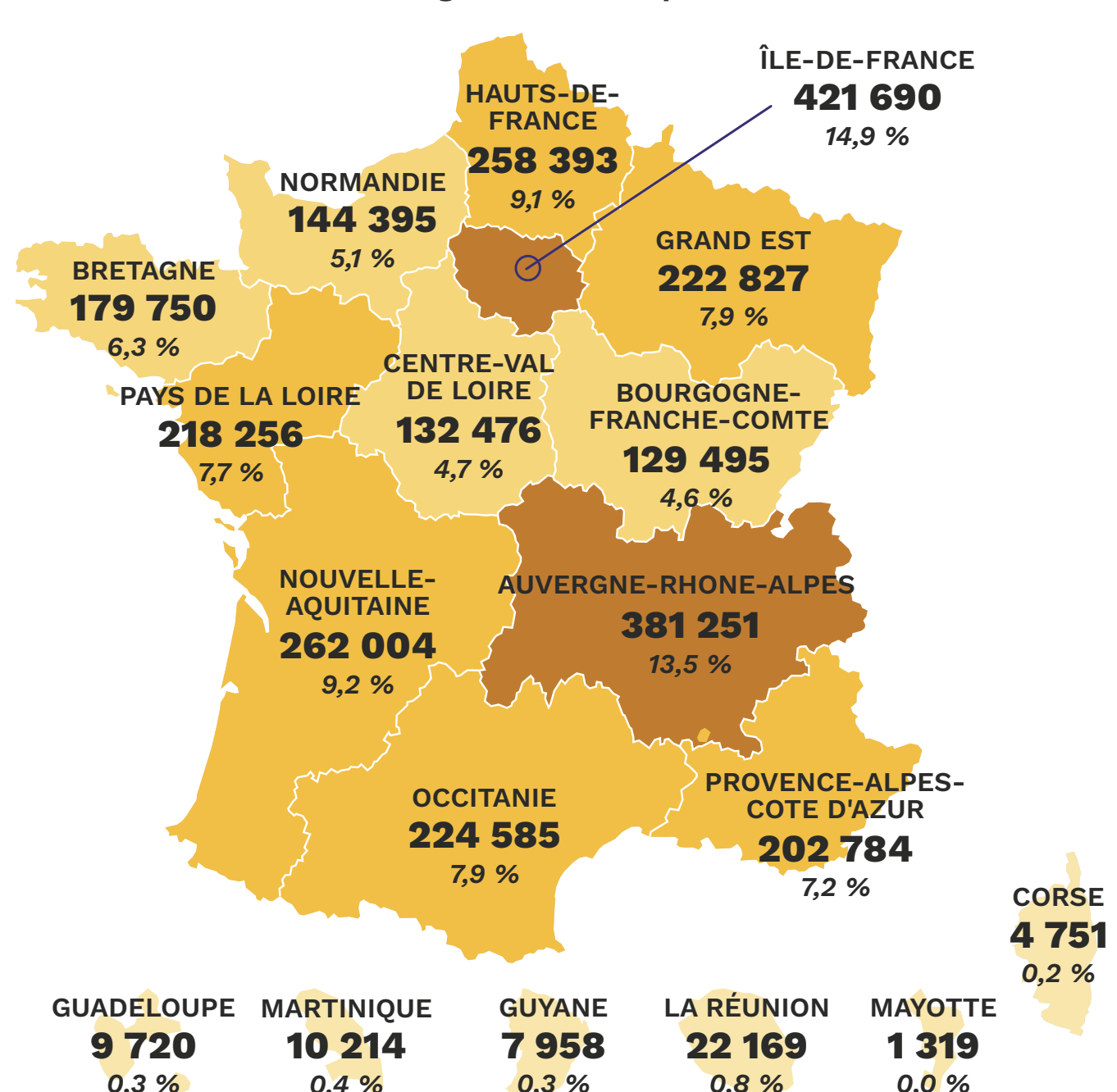
744 463

Équivalent Temps Plein (ETP) en 2024

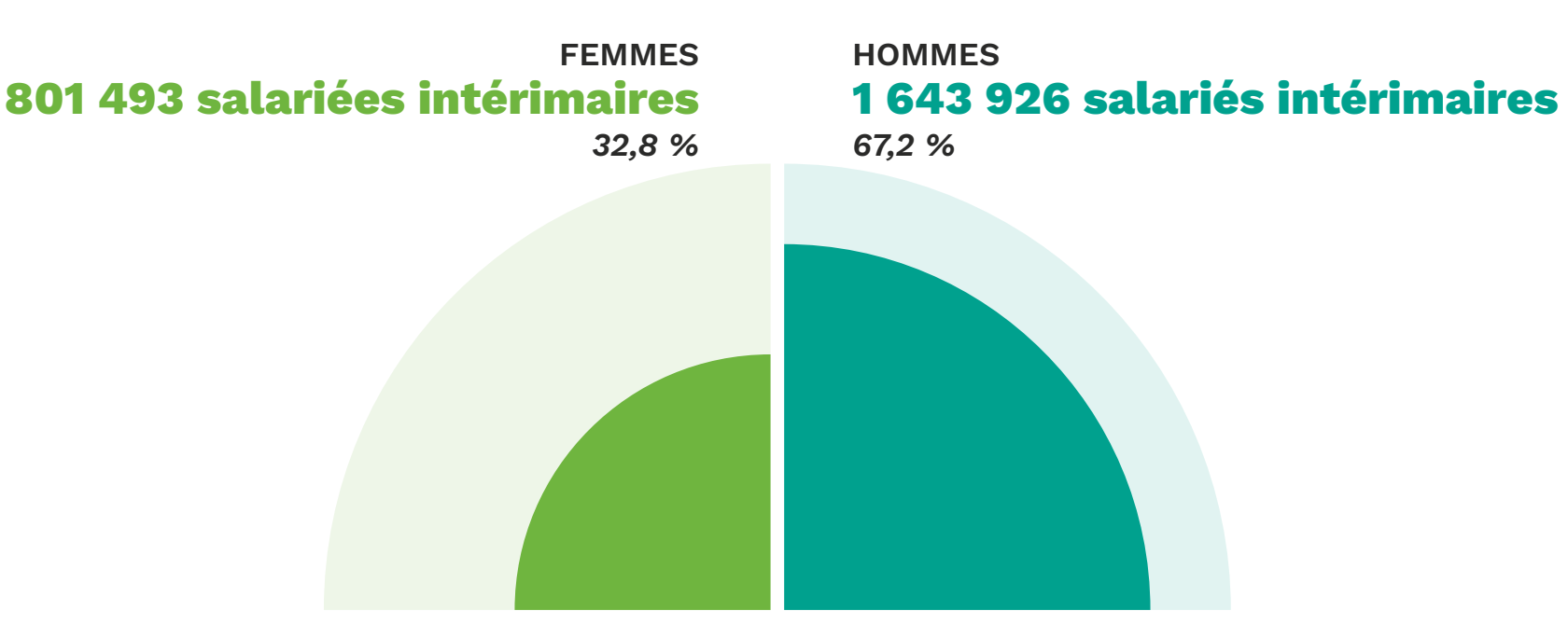
↘ -5,8%

entre 2023 et 2024

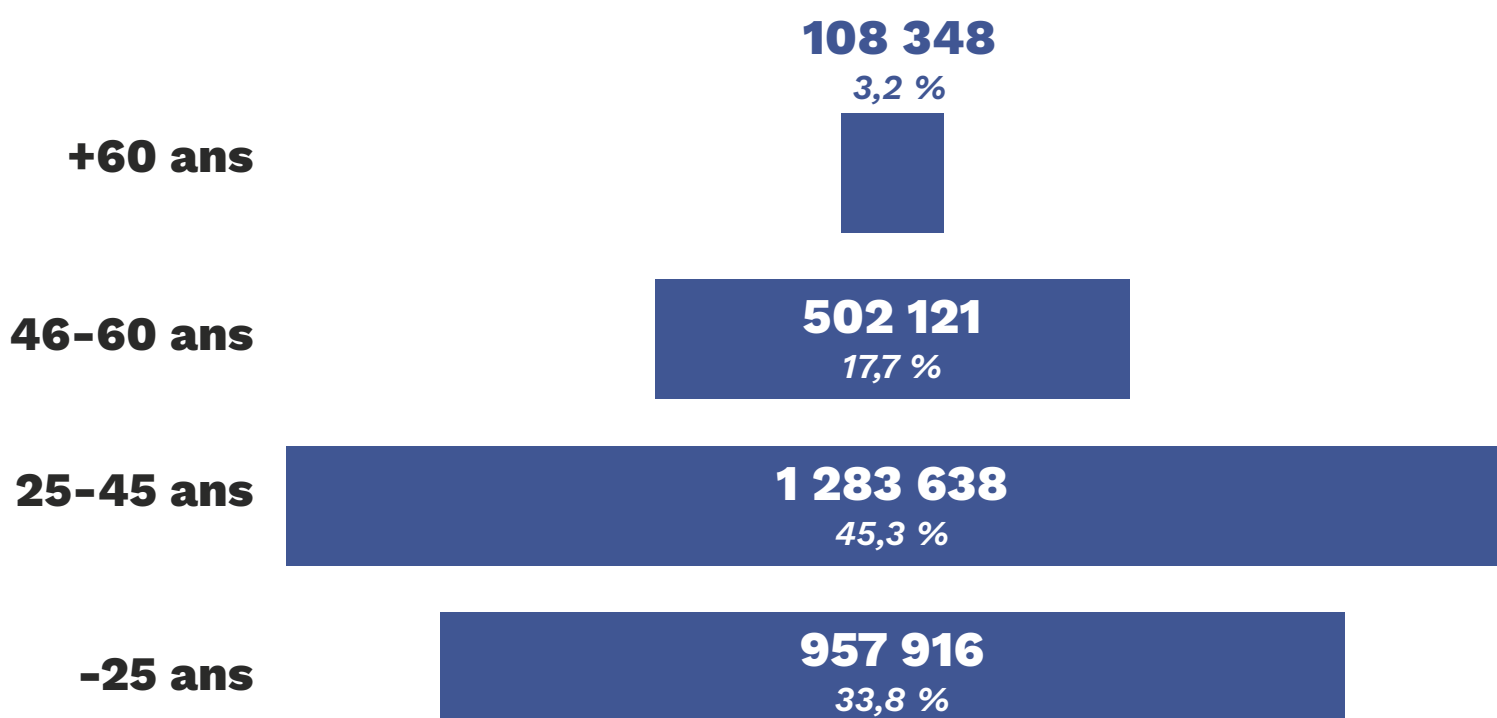
Presque 30% des intérimaires vivent en région Île-de-France et Auvergne-Rhône-Alpes



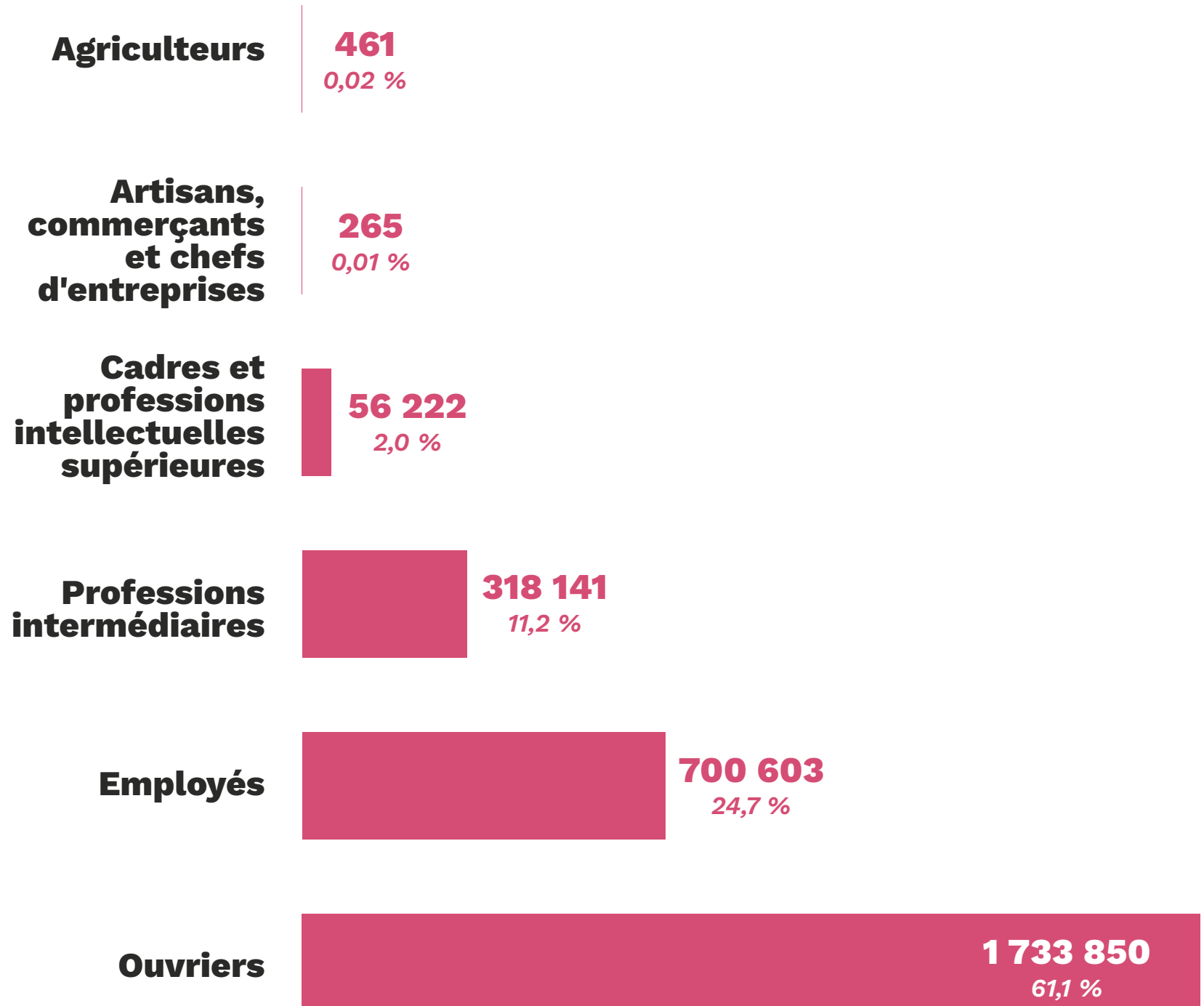
L'intérim reste largement masculin



79% ont moins de 45 ans

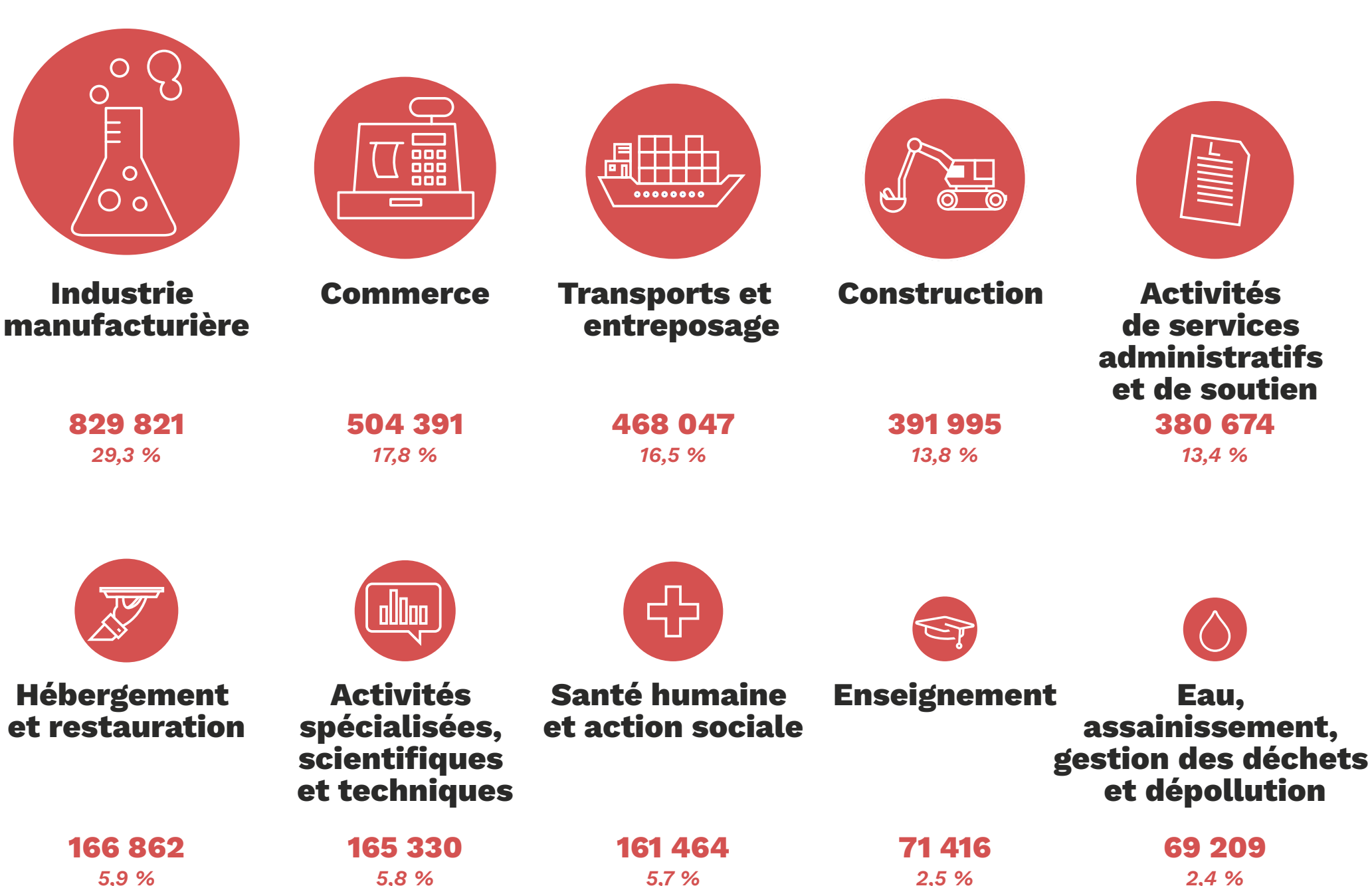


61% sont ouvriers



Un intérimaire peut intervenir sur plusieurs missions dans des CSP différentes. La somme des pourcentages peut être supérieur à 100%. 15,9% de missions d'intérim n'ont pas de CSP renseigné.

Un peu moins de 30% travaille dans l'Industrie Manufacturière



Un intérimaire peut intervenir sur plusieurs missions dans des CSP différentes. La somme des pourcentages peut être supérieur à 100%. 15,9% de missions d'intérim n'ont pas de CSP renseigné.

Méthodologie pour tous les indicateurs (sauf ETP) :
Source : S2H
Voir l'application Territoires